

# OLYMPIAN PLUS ВСТАВНАЯ СИСТЕМА

## Высоко эффективные фильтры удаления масла

F64C/H, F68C/H - G1/4 ... G1



F64H

F68C

Высоко эффективные коалесцивные фильтры  
Коалесцентный элемент удаляет субмикронные частицы и преобразует масло и воду в жидкости, удаляемую дренажем  
Стандартный сервисный индикатор

### Техническая информация

**Текущая среда:**  
Только сжатый воздух

**Максимальное входное давление:**  
17 бар

**Оставшееся содержание масла:**  
0,01 мг/м<sup>3</sup> макс. в 21°C

**Удаляемые частицы:**  
до 0,01 мкм

**Температура окружающей среды:**

-20°C ... +65°C

Консультируйтесь с нашей технической службой при применении ниже +2°C

### Материалы

#### F64C/F64H

Корпус: цинковый слав

Колба: алюминий

Скоба: алюминий

Элемент: композитный

Эластомеры: синтетический каучук

#### F68C/F68H

Корпус и колба: алюминий

Скоба: алюминий

Элемент фильтра: композитный

Эластомеры: синтетический каучук

### F64C/H

		Модели		Принадлежности			Набор для технического обслуживания		
Размер порта	Размер кг	Расход* (дм <sup>3</sup> /сек)	Автоматический дренаж	Ручной дренаж	Настенное крепление	3/2 Отсекающий клапан**	Глушитель	Автоматический дренаж	
	G1/4	1,48	16	F64C-2GD-AD0	F64C-2GD-MD0	74504-50	T64T-2GB-P1N	T40B1800	F64C-KITA0C
	G3/8	1,70	28	F64H-3GD-AD0	F64H-3GD-MD0	74504-50	T64T-3GB-P1N	T40B1800	F64H-KITA0C
	G1/2	1,67	28	F64H-4GD-AD0	F64H-4GD-MD0	74504-50	T64T-4GB-P1N	T40B1800	F64H-KITA0C
	G3/4	2,01	28	F64H-6GD-AD0	F64H-6GD-MD0	74504-50	T64T-6GB-P1N	T40B1800	F64H-KITA0C

\* Поддерживаемая концентрация масла при 6,3 входном давлении

\*\*Резьбовой выхлопной порт. Для замены фильтра (без скобы) подставте 'N' в 5 и 6 позиции, т.е.: F64H-NND-AU0

### F68C/H

		Модели		Принадлежности			Набор для технического обслуживания		
Размер порта	Размер кг	Расход* (дм <sup>3</sup> /сек)	Автоматический дренаж	Ручной дренаж	Настенное крепление	3/2 Отсекающий клапан**	Глушитель	Автоматический дренаж	
	G1/2	2,38	35	F68C-4GD-AR0	F68C-4GD-MR0	18-001-979	T68H-4GB-B2N	T40B2800	F68C-KITA0C
	G3/4	2,72	35	F68H-6GD-AU0	F68H-6GD-MU0	18-001-979	T68H-6GB-B2N	T40B2800	F68H-KITA0C
	G1	2,66	60	F68H-8GD-AU0	F68H-8GD-MU0	18-001-979	T68H-8GB-B2N	T40B2800	F68H-KITA0C

\* Поддерживаемая концентрация масла при 6,3 входном давлении

\*\*Резьбовой выхлопной порт. Для замены фильтра (без скобы) подставте 'N' в 5 и 6 позиции, т.е.: F68H-NND-AU0

### Типичные характеристики производительности

Входное давление (бар)	Макс. расход дм <sup>3</sup> /сек*			
	F64C	F64H	F68C	F68H
1	6,4	11,2	14	24
3	11,0	19,3	24	41
5	14,3	24,9	31	53
6,3	16,0	28,0	35	60
7	16,9	29,5	36	63
9	19,1	33,5	42	72

\* Максимальный расход для поддержки заданного удаления масла

Для дополнительной информации



www.norgren.com/info/ru6-065

# OLYMPIAN PLUS ВСТАВНАЯ СИСТЕМА Высоко эффективные фильтры удаления масла

F64C/H, F68C/H - G1/4 ... G1

## Выбор опций

Тип корпуса	Обозначение
G1/4	C
G3/8, G1/2, G3/4	H

Размер порта	Обозначение
1/4"	2
3/8"	3
1/2"	4
3/4"	6

Резьбы	Обозначение
PTF	A
ISO Rc Конус	B
ISO G Параллельная	G

F64★-★★★-D★★

Элемент	Обозначение
Коалесцентный	0

Дренаж	Обозначение
Ручной	M
Автоматический	A

Индикатор срока службы	Обозначение
Механический	D
Электрический	E
без	N

Тип корпуса	Обозначение
G1/2	C
G3/4, G1	H

Размер порта	Обозначение
3/4"	6
1	8
1 1/4	A
1 1/2	B

Резьбы	Обозначение
PTF	A
ISO Rc Конус	B
ISO G Параллельная	G

F68★-★★★-★★★

Элемент	Обозначение
Коалесцентный	0

Колба	Обозначение
0,5 л с индикатором уровня жидкости	R*
1 л с индикатором уровня жидкости	U

\* Только доступен с F68C

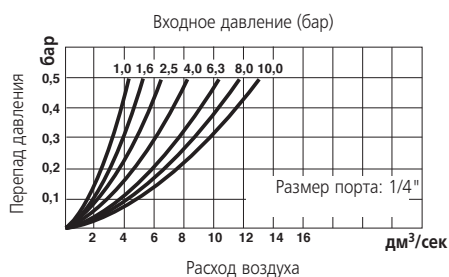
Дренаж	Обозначение
Ручной	M
Автоматический	A

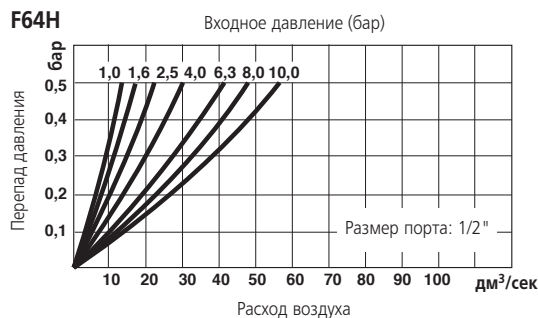
Индикатор срока службы	Обозначение
Механический	D
Электрический	E
без	N

## ХАРАКТЕРИСТИКИ РАСХОДА

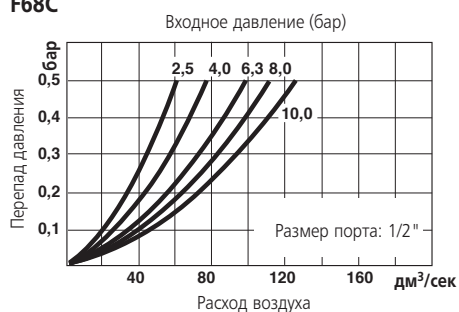
### F64C



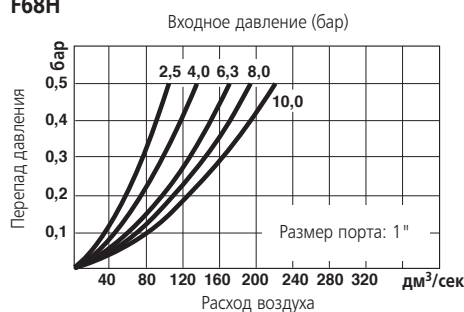
### F64H



### F68C

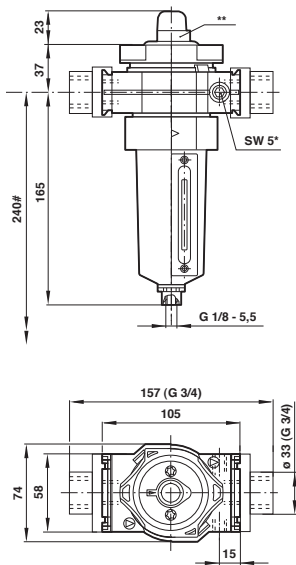


### F68H

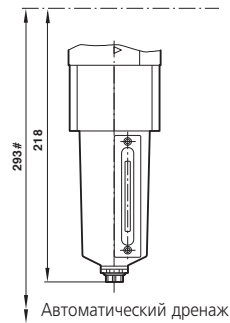


## Размеры

### F64C

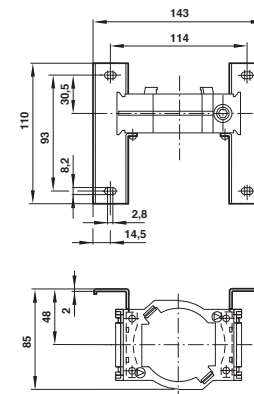


### F64H

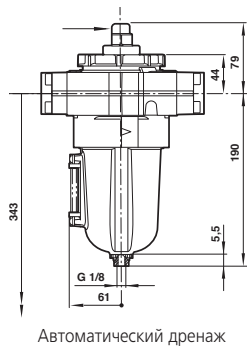


\* Порт манометра Rc1/8  
 \*\* Дополнительные сервисный индикатор  
 # Минимальный зазор, необходимый для снятия колбы

### Монтажное крепление (F64C/H)

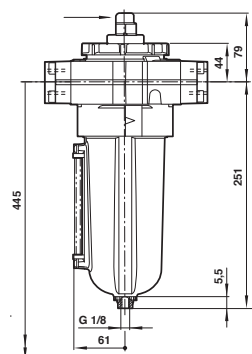


### F68C

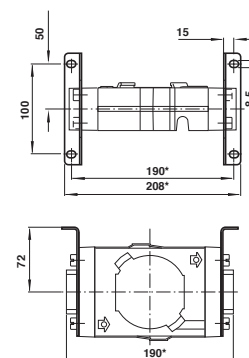


Автоматический дренаж

### F68H



### Монтажное крепление (F68C/H)



# Минимальный зазор, необходимый для снятия колбы  
 \*\* Стандартный сервисный индикатор  
 \*\*\* Для скоб с портами 1 1/4" и 1 1/2" добавить 10 мм