

# EXCELON® QUIKCLAMP СИСТЕМА

## Баслораспылитель

L72, L73, L74 - G1/4 ... G3/4



L72

L73

L74

Конструкция Excelon позволяет линейную установку или модульную установку

Датчик потока обеспечивает почти постоянное отношение масло/воздуха по широкому диапазону расхода

Круговой обзор (360°) купола маслораспылителя для наблюдения за подачей масла и для простоты регулирования размеров капли

Маслораспылитель микротумана для лучшей смазки в основных пневматических применений

### Техническая информация

**Текущая среда:**

Сжатый воздух

**Максимальное входное давление:**

10 бар

**Точка старта:**

L72M 0,94 дм<sup>3</sup>/сек

L73M 0,71 дм<sup>3</sup>/сек

L74M 0,94 дм<sup>3</sup>/сек

Минимально необходимый расход для работы маслораспылителя при входном давлении 6,3 бар

**Емкость колбы:**

L72 0,05 л

L73 0,10 л

L74 0,20 л

**Температура окружающей среды:**

-20°C ... +50°C

Консультируйтесь с нашей технической службой при применении ниже +2°C

### Материалы

**L72M, L72C**

Корпус: цинк

Прозрачная колба: поликарбонат

Металлическая колба: цинк

Линзовый индикатор уровня (металлическая колба):

прозрачный нейлон

Визуально наблюдаемый купол:

прозрачный нейлон

Эластомеры: неопрен, нитрил и TPE

**L73M, L73C, L74M, L74C**

Корпус: алюминий

Прозрачная колба: поликарбонат

Защищенная прозрачная колба:

поликарбонат с сталью

Металлическая колба: алюминий

Металлическая колба: цинк

Линзовый индикатор уровня (металлическая колба, 0,1 и) 2

литра): прозрачный нейлон

(Пирекс по запросу)

Визуально наблюдаемый купол:

прозрачный нейлон

Эластомеры: неопрен и нитрил

Размер порта	Расход* (дм <sup>3</sup> /сек)	Колба	кг	Модели	Принадлежности	Набор для технического обслуживания
G 1/4	24	T	0,49	L72M-2GP-ETN	4224-50	L72M-KIT
G 3/8	24	T	0,49	L72M-3GP-ETN	4224-50	L72M-KIT
G 1/4	50	T	0,49	L73M-2GP-ETN	4424-50	L73M-KIT
G 3/8	64	T	0,55	L73M-3GP-ETN	4424-50	L73M-KIT
G 1/2	64	T	0,55	L73M-4GP-ETN	4424-50	L73M-KIT
G 3/8	50	GT	0,60	L74M-3GP-QPN	4324-50	L74M-KIT
G 1/2	70	GT	0,60	L74M-4GP-QPN	4324-50	L74M-KIT
G 3/4	70	GT	0,90	L74M-6GP-QPN	4324-50	L74M-KIT

T= Прозрачная колба \* Типовой расход при 6,3 бар на входе и перепаде давления 0,5 бар  
GT= Защищенная прозрачная колба

### Принадлежности

Серии	Размер порта	3/2 Отсекающий клапан*	Быстрое крепление	Быстро-соединяемое настенное крепление	Глушитель
<b>L72</b>	G1/4	T72T-2GA-P1N	4214-51	4214-52	T40M0500
	G3/8	T72T-3GA-P1N	4214-51	4214-52	T40M0500
<b>L73</b>	G1/4	T73T-2GA-P1N	4314-51	4314-52	T40M0500
	G3/8	T73T-3GA-P1N	4314-51	4314-52	T40M0500
	G1/2	T73T-4GA-P1N	4314-51	4314-52	T40M0500
<b>L74</b>	G3/8	T74T-3GA-P1N	4314-51	4314-52	T40B1800
	G1/2	T74T-4GA-P1N	4314-51	4314-52	T40B1800
	G3/4	T74T-6GA-P1N	4314-51	4314-52	T40B1800

\*Резьбовой выхлопной порт

Для дополнительной информации



www.norgren.com/info/ru6-046

## Выбор опций

Серии	Обозначение
72*	2
73*	3
74	4

\* Не доступно с 1 литровой колбой

Тип	Обозначение
Масляный туман	C
Микро туман	M

Размер порта	Обозначение
1/4 (72 & 73)	2
3/8	3
1/2 (73 & 74)	4
3/4 (74)	6

Резьбы	Обозначение
PTF	A
ISO Rc Конус	B
ISO G Параллельная	G

L7★-★P-★

Опции	Обозначение
Датчик низкого уровня масла** (74)	L
Нет	N
Пирексовый колпак#	P
Быстро заполняющий ниппель (73, 74)	Q

Колба	Обозначение
Металлическая с индикатором уровня	D
Металлическая с пирексовым смотровым стеклом	R
Металлическая без индикатора уровня (72, 73)	T
Длинная металлическая без индикатора уровня (72)	L
Прозрачная с защитой (72)	W
1 литровая металлическая с пирексовым индикатором уровня (74)	A
0,2 litre transparent with guard (73, 74)	P*

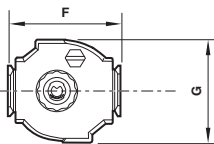
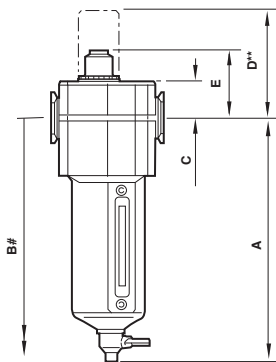
Дренаж	Обозначение
Закрытое днище	E
Ручной на 1/4 поворота	Q

\* Не поставляется с 1 литровой колбой

\*\* Необходим датчик низкого уровня масла для 1 литровой колбы, символ 'A' в 9 разряде

# Пирексовый колпак используется только с символами колб 'A' или 'R' в 9 разряде а Пирексовый индикатор уровня для применения только с опцией 'P' в 10 разряде

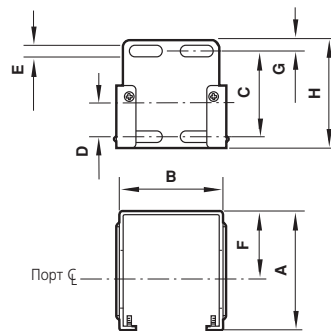
## Размеры



\*\* Опция Визуально контр. пирексовый колпачек  
# Минимальный зазор, требуемый для удаления колбы

Серии	A	B	C	D	E	F	G
L72	110	191	19	64	41	50	48
L73	156	255	25	70	47	68	62
L74	177	276	25	68	47	80	74

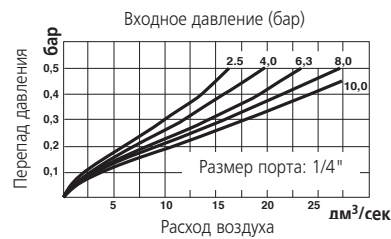
## Монтажное крепление



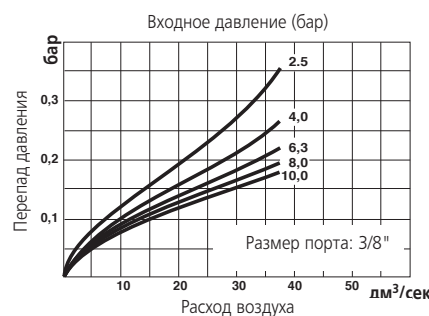
Серии	A	B	C	D	E	F	G	H
L72	60	42	39	18,6	4	38	6	51
L73	67	60	48	19	7	38	6	61
L74	79	69	50	20	5	51	6	61

## ХАРАКТЕРИСТИКИ РАСХОДА

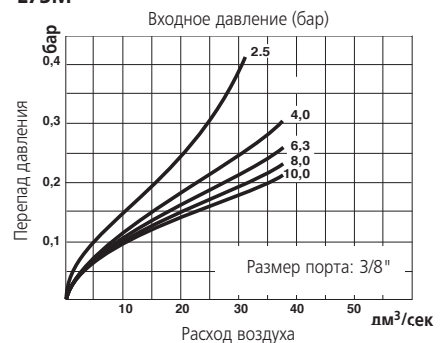
L72C/M



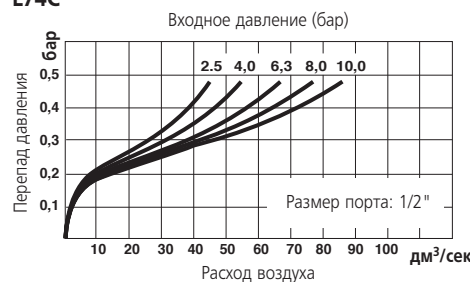
L73C



L73M



L74C



L74M

