

МИНИАТЮРНЫЕ РЕГУЛЯТОРЫ ДАВЛЕНИЯ

R07 - G1/8, G1/4

R07



Миниатюрные регуляторы для общих пневматических применений

Операция понижения как стандартная функция

У неподнимающейся регулирующей ручки есть быстросействующая защелка

Доступны модели без понижения и с включенными в них альтернативными диапазонами давлений

Техническая информация

Текущая среда:

Только сжатый воздух

Максимальное входное давление:

20 бар

Порт манометра:

Rc1/8

Температура окружающей среды:

-34°C ... +65°C

Консультируйтесь с нашей технической службой при применении ниже +2°C

Диапазон давления:

0,3 ... 10 бар

Материалы

Корпус: цинковый сплав

Регулирующая ручка: полиацеталь

Эластомеры: нитрил

Размер порта	Расход* кг (дм³/сек)	Модели		Принадлежности			Набор для технического обслуживания
		давление 0,3 ... 7 бар	давление 0,5 ... 10 бар	Монтажный кронштейн и гайка	Манометр 0 ... 10 бар	Панельная монтажная гайка	
G 1/8	6,5	0,19	R07-100-RNKG				 R07-KITR R07-KITR
G 1/4	7	0,19	R07-200-RNKG				
			R07-105-RNMG				
			R07-205-RNMG				

* Типовой расход при входном давлении 10 бар выставленным давлении 6,3 бар и перепаде в 1 бар от выставленного.

Выбор опций

R07-★0★-★ ★ ★ ★

Размер порта	Обозначение	Резьбы	Обозначение
1/8"	1	PTF	A
1/4"	2	ISO Rc Конус	B
		ISO G Параллельная	G
Опции	Обозначение	Регулируемый диапазон выходного давления*	Обозначение
Стандарт	0	0,1 ... 0,7 бар	A
Мощ. блок, 10 бар (150 psig)	5**	0,3 ... 3,5 бар	E
		0,3 ... 7 бар	K
		0,3 ... 10 бар	M**
		Манометр	Обозначение
		С	G
		без	N
		Диафрагма	Обозначение
		Понижение	R
		Без понижения	N

* Выходное давление может регулироваться выше и меньше, чем указанные. Не используйте эти блоки, чтобы управлять давлением за пределами указанных диапазонов.

** Когда задается блок 10 бар (150 psig), т.е.

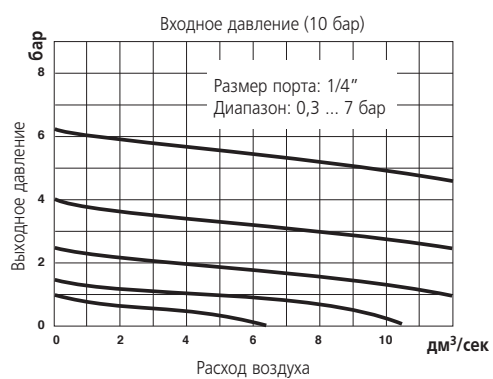
R07-205-RNMG, укажите правильный код в 6 позиции.

Для дополнительной информации

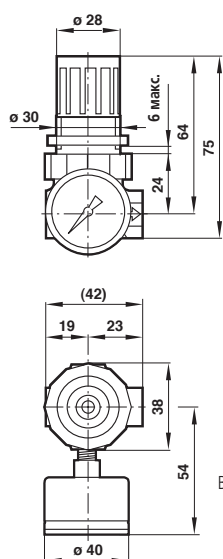


www.norgren.com/info/ru6-094

ХАРАКТЕРИСТИКИ РАСХОДА



Размеры



Вес: 0,19 кг

Монтажное крепление

