

OLYMPIAN PLUS ВСТАВНАЯ СИСТЕМА

Регуляторы давления

R64G, R68G - G1/4 ... G1 1/2



R64G



R68G

Диафрагма и сбалансированная конструкция клапана гарантируют хорошие регулировочные характеристики

У неподнимающейся регулирующей ручки есть быстросействующая защелка

Стандартные опции включают модели без понижения и альтернативные диапазоны давления

Техническая информация

Текущая среда:

Только сжатый воздух

Максимальное входное давление:

17 бар (R64G)

20 бар (R68G)

Порт манометра:

Rc1/8

Температура окружающей среды:

-20°C ... +80°C

Консультируйтесь с нашей технической службой при применении ниже +2°C

Диапазон давления:

R64G: 0,3...17 бар

R68G: 0,4...17 бар

Материалы

R64

Корпус и скоба: цинковый сплав

Днище: алюминий

Эластомеры: синтетический каучук

R68G

Корпус днище и скоба: алюминий

Регулирующая ручка: полиацеталь

Дополнительно регулировочный винт с Т-ручкой: сталь

Эластомеры: синтетический каучук

R64G

Размер порта	Расход* кг (дм³/сек)		Модели	Принадлежности				Набор для технического обслуживания		
	5	6		Настенное крепление	Манометр 0 10 бар	3/2 Отсекающий клапан**	Глушитель		Блокировка регулятора	
	G1/4	35	1,54						R64G-KITR	
	G3/8	80	1,52	R64G-2GK-RMN	74504-50	18-013-013	T64T-2GB-P1N	T40B1800	4355-51	R64G-KITR
	G1/2	120	1,49	R64G-3GK-RMN	74504-50	18-013-013	T64T-3GB-P1N	T40B1800	4355-51	R64G-KITR
	G3/4	120	1,85	R64G-4GK-RMN	74504-50	18-013-013	T64T-4GB-P1N	T40B1800	4355-51	R64G-KITR
				R64G-6GK-RMN	74504-50	18-013-013	T64T-6GB-P1N	T40B1800	4355-51	R64G-KITR

* Типовой расход при входном давлении 10 бар при установленном давлении 6,3 бар и перепаде в 1 бар от установленного. Для замены регуляторы (без скобы) подставьте 'N' в 5 и 6 позиции, т.е.: R64G-NNK-RMN.

**Резьбовой выхлопной порт

R68G

Размер порта	Расход* кг (дм³/сек)		Модели	Принадлежности				Набор для технического обслуживания		
	5	6		Настенное крепление	Манометр 0 10 бар	3/2 Отсекающий клапан**	Глушитель		Блокировка регулятора	
	G3/4	150	1,95						R68G-KITR	
	G1	180	1,89	R68G-6GK-RLN	18-001-979	18-013-013	T68H-6GB-B2N	T40B2800	4355-51	R68G-KITR
	G1 1/4	180	1,93	R68G-8GK-RLN	18-001-979	18-013-013	T68H-8GB-B2N	T40B2800	4355-51	R68G-KITR
	G1 1/2	180	1,97	R68G-AGK-RLN	18-001-978	18-013-013	T68H-AGB-B2N	T40B2800	4355-51	R68G-KITR
				R68G-BGK-RLN		18-013-013	T68H-BGB-B2N	T40B2800	4355-51	R68G-KITR

* Типовой расход при входном давлении 10 бар выставленным давлении 6,3 бар и перепаде в 1 бар от выставленного. Для замены регуляторы (без скобы) подставьте 'N' в 5 и 6 позиции, т.е.: R68G-NNK-RLN.

**Резьбовой выхлопной порт

Для дополнительной информации



www.norgren.com/info/ru6-076

Выбор опций

Размер порта	Обозначение
1/4	2
3/8	3
1/2	4
3/4	6

Резьбы	Обозначение
PTF	A
ISO Rc Конус	B
ISO G Параллельная	G

Регулировка	Обозначение
Ручка	K
Т-ручка	T

R64G-***-***-***

Манометр	Обозначение
С	G
без	N

Регулируемый диапазон выходного давления*	Обозначение
0,3 ... 4 бар	F
0,3 ... 10 бар	M
0,7 ... 17 бар	S**

Диафрагма	Обозначение
Понижение	R
Без понижения	N

* Может регулироваться давление выше и меньше, чем указанные. Не используйте эти блоки, чтобы управлять давлением за пределами указанных диапазонов.

**Блоки на выходное давление 17 бар доступны только с регулировочной Т-ручкой; необходимо подставить Т в 7 позиции и S в 9 позиции.

Размер порта	Обозначение
3/4	6
1	8
1 1/4	A
1 1/2	B

Резьбы	Обозначение
PTF	A
ISO Rc Конус	B
ISO G Параллельная	G

Регулировка	Обозначение
Ручка	K
Т-ручка	T

R68G-***-***-***

Манометр	Обозначение
С	G
без	N

Регулируемый диапазон выходного давления*	Обозначение
0,3 ... 4 бар	F
0,4 ... 8 бар	L
0,7 ... 17 бар	S**

Диафрагма	Обозначение
Понижение	R
Без понижения	N

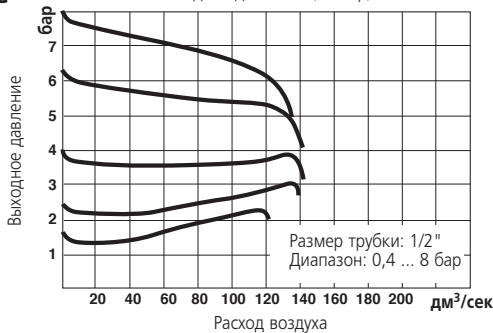
* Может регулироваться давление выше и меньше, чем указанные. Не используйте эти блоки, чтобы управлять давлением за пределами указанных диапазонов.

**Блоки на выходное давление 17 бар доступны только с регулировочной Т-ручкой; необходимо подставить Т в 7 позиции и S в 9 позиции.

ХАРАКТЕРИСТИКИ РАСХОДА

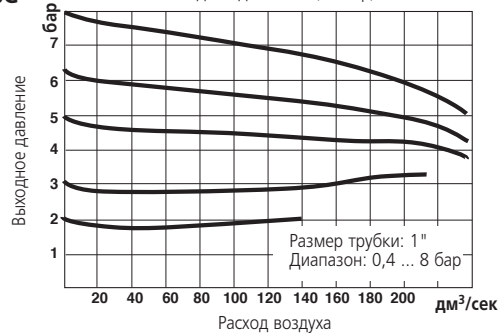
R64G

Входное давление (10 бар)



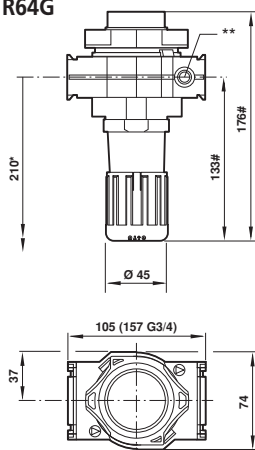
R68G

Входное давление (10 бар)

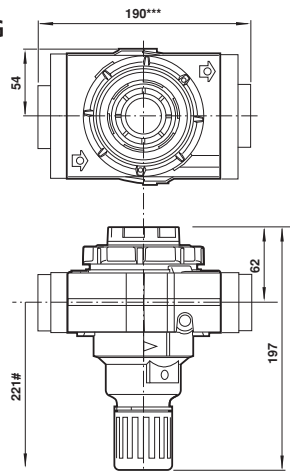


Размеры

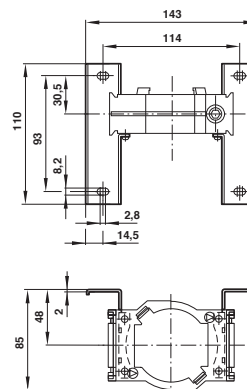
R64G



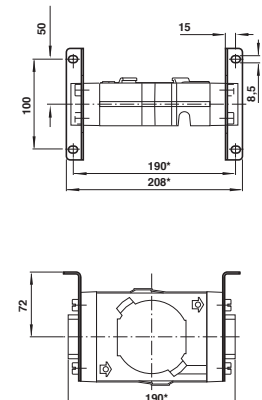
R68G



Монтажное крепление (R64G)



Монтажное крепление (R68G)



* Минимальный зазор, необходимый для удаления блока из скобы
Уменьшите на 4 мм, когда ручка в положении фиксации

Минимальный зазор, необходимый для удаления блока из скобы
*** Для скоб с портами 1 1/4" и 1 1/2" добавить 10 мм
Отверстие монтажной панели Ø: 52 мм
Толщина панели: 0 ... 6 мм