

# OLYMPIAN PLUS ВСТАВНАЯ СИСТЕМА

## Клапана сброса

V64H, V68H - G1/4 ... G1 1/2



V64H



V68H

Клапана сброса давления Olympian защищают системы с сжатым воздухом от превышения давления

Высокая способность сброса, чувствительность и точность

Резьбовой вспомогательный порт для глушителя и трубы выхлопа

Клапана сброса давления Norgren соответствуют категории 0 (S.E.P.) и категории 1 Директивы для Оборудования под Давлением 97/23/ЕС.

### Техническая информация

**Текущая среда:**

Только сжатый воздух

**Порт манометра:**

Rc1/8

**Порт сброса:**

G1/2 (V64H), G1 (V68H)

**Температура окружающей среды:**

-20°C ... +80°C

Консультируйтесь с нашей технической службой при применении ниже +2°C

**Диапазон регулирования давления сброса:**

0,3 ... 17 бар

### Материалы

**V64H**

Корпус, днище и скоба: цинковый сплав

Донный разъем: алюминий

Регулировочный винт: сталь

Эластомеры: синтетический каучук

**V68H**

Корпус, дополнительный корпус, днище и скоба, донный разъем: алюминий

Регулировочный винт: сталь

Эластомеры: синтетический каучук

#### V64H

Размер кг порта	Модели	Принадлежности						Набор для технического обслуживания
		Настенное крепление	Блокировка регулятора	Манометр 0 ... 10 бар	Глушитель	3/2 Отсекающий клапан*	Глушитель	
	G1/4 1,68 <b>V64H-2GD-RMN</b>							V64H-KIT
	G3/8 1,66 <b>V64H-3GD-RMN</b>	74504-50	1581-90	18-013-013	MB004B	T64T-2GB-P1N	T40B1800	V64H-KIT
	G1/2 1,63 <b>V64H-4GD-RMN</b>	74504-50	1581-90	18-013-013	MB004B	T64T-3GB-P1N	T40B1800	V64H-KIT
	G3/4 1,99 <b>V64H-6GD-RMN</b>	74504-50	1581-90	18-013-013	MB004B	T64T-4GB-P1N	T40B1800	V64H-KIT

\* Резьбовой выхлопной порт

#### V68H

Размер кг порта	Модели	Принадлежности						Набор для технического обслуживания
		Настенное крепление	Блокировка регулятора	Манометр 0 ... 10 бар	Глушитель	3/2 Отсекающий клапан*	Глушитель	
	G3/4 2,21 <b>V68H-6GD-RMN</b>							V68H-KIT
	G1 2,20 <b>V68H-8GD-RMN</b>	18-001-979	1581-90	18-013-013	MB008B	T68H-6GB-B2N	T40B2800	V68H-KIT
	G1 1/4 2,22 <b>V68H-AGD-RMN</b>	18-001-979	1581-90	18-013-013	MB008B	T68H-8GB-B2N	T40B2800	V68H-KIT
	G1 1/2 2,26 <b>V68H-BGD-RMN</b>	18-001-979	1581-90	18-013-013	MB008B	T68H-AGB-B2N	T40B2800	V68H-KIT

\* Резьбовой выхлопной порт

Для дополнительной информации



www.norgren.com/info/ru6-086

## Выбор опций

Размер порта	Обозначение
1/4"	2
3/8"	3
1/2"	4
3/4"	6

Резьбы	Обозначение
PTF	A
ISO Rc Конус	B
ISO G Параллельная	G

### V64H-★ ★ D-R★ ★

Манометр	Обозначение
С	G
без	N

Регулируемый диапазон выходного давления*	Обозначение
0,3 ... 4 бар	F
1 ... 10 бар	M
0,7 ... 17 бар	S

\* Клапан сброса может регулировать давление в указанном диапазоне. Не используйте эти блоки, чтобы управлять давлением за пределами указанных диапазонов.

Размер порта	Обозначение
3/4"	6
1"	8
1 1/4"	A
1 1/2"	B

Резьбы	Обозначение
PTF	A
ISO Rc Конус	B
ISO G Параллельная	G

### V68H-★ ★ D-R★ ★

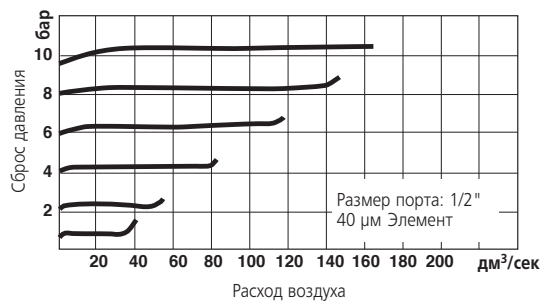
Манометр	Обозначение
С	G
без	N

Регулируемый диапазон выходного давления*	Обозначение
0,3 ... 4 бар	F
1 ... 10 бар	M
0,7 ... 17 бар	S

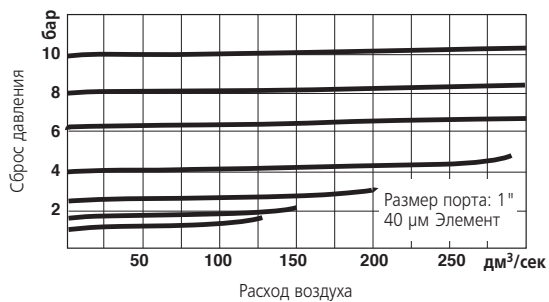
\* Клапан сброса может регулировать давление в указанном диапазоне. Не используйте эти блоки, чтобы управлять давлением за пределами указанных диапазонов.

## ХАРАКТЕРИСТИКИ РАСХОДА

### V64H

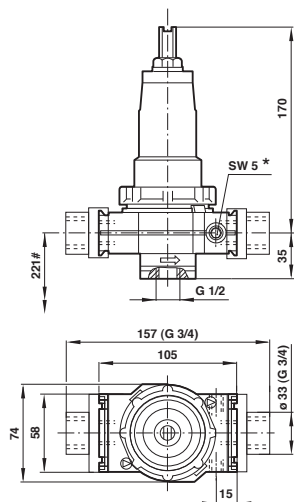


### V68H

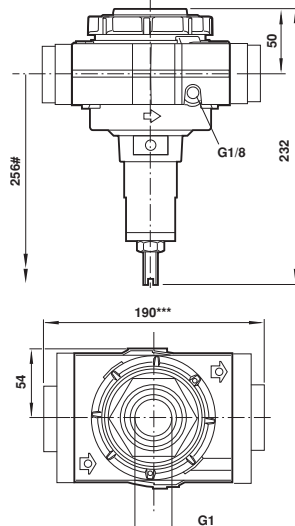


## Размеры

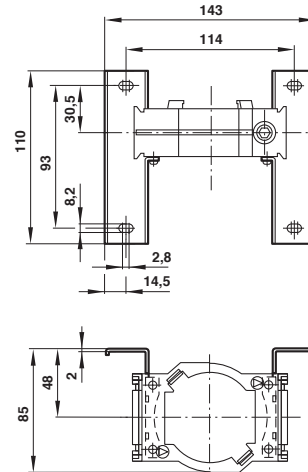
### V64H



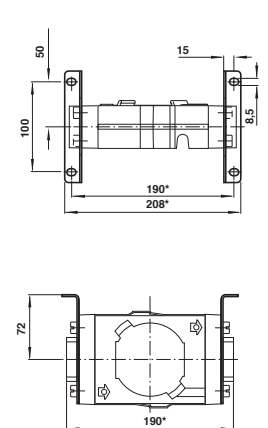
### V68H



### Монтажное крепление (V64H)



### Монтажное крепление (V68H)



\* Порт манометра Rc1/8  
# Минимальный зазор, необходимый для удаления блока из скобы

# Минимальный зазор, необходимый для удаления блока из скобы  
\*\*\* Уменьшите на 4 мм, когда ручка в положении фиксации